

Appartement de 1,5 pièces au 4 ème étage



1860 Aigle - REF. : GH-APPPREAIGVD-C43

Appartement de 1,5 pièces au 4 ème étage
1860 AIGLE

CHF 270'000.-



DESRIPTIF

NOUVELLE PROMOTION " DOMAINE DES PRES "

Proche de toutes les commodité et au design moderne, cet appartement de 1,5 pièces se compose de la manière suivante :

Un hall d'entrée, une cuisine ouverte sur le séjour avec une salles de bain/WC et un cagibi.

Une place de parc intérieure à Fr. 35'000.-- en plus du prix de vente complète ce bien.

Les finitions sont au choix du preneur. Livraison prévue pour été 2021.



**SANDRO
BRANDOLINI**

sandro@hsi-immo.ch

+41 76 410 69 33

CARACTERISTIQUES

REFERENCE: GH-APPPREAIGVD-C43

SURFACE HABITABLE: 47 m²

NBR. DE WC: 1

NOMBRE D'ETAGES: 5

GARAGE(S): 1

TYPE DE CHAUFFAGE: **Gaz**

NOMBRE DE PIECES: 1.5

NBR. DE CHAMBRES A COUCHER: 1

NBR. DE SALLES DE BAINS: 1

ETAGE: 4

TYPE DE CONSTRUCTION: **traditionnel**

ANNEE DE CONSTRUCTION: 2020

DISTANCES

AUTOROUTE: 1500 m

COMMERCES: 300 m

ECOLE PRIMAIRE: 300 m

TRANSPORTS PUBLICS: 50 m

COMMODITES

ORIENTATION

Ouest

EXTRA

Cuisine agencée

Ascenseur

ENVIRONNEMENT

Ville

Calme

PROXIMITE

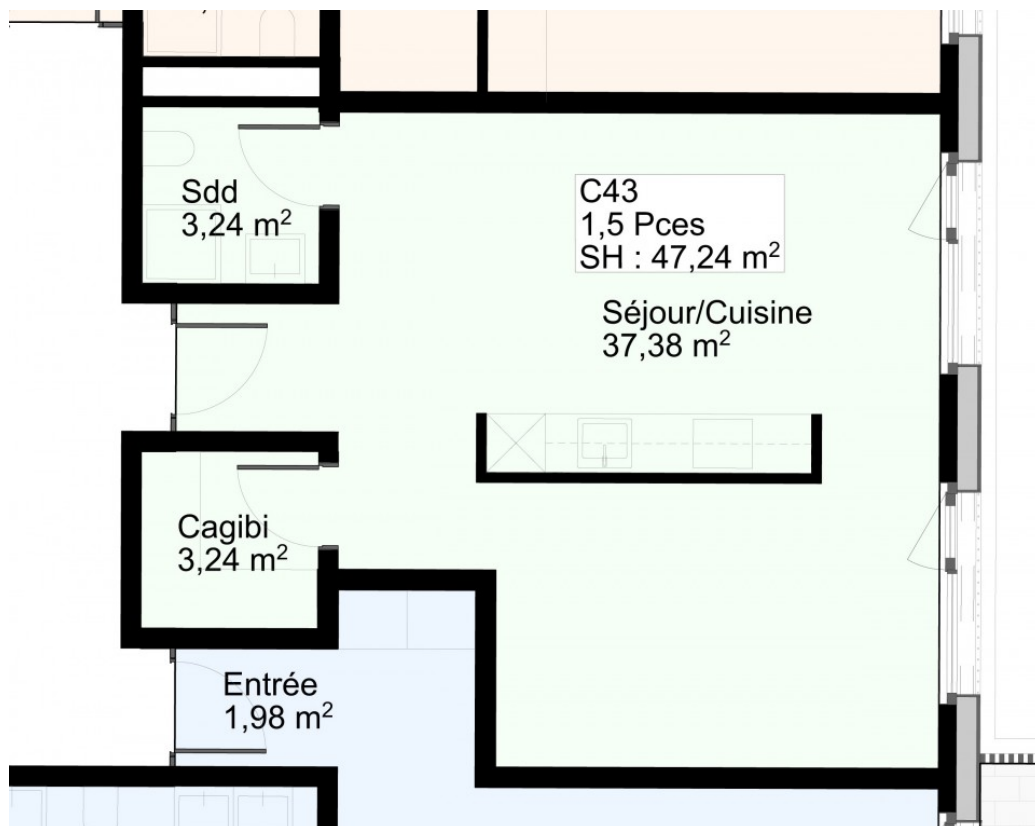
Ecoles

Commerces

Centre-ville

Transports publics

Autoroute





Appartement C41

Nbre pces :	3.5 pces
S.N.Habitable :	83.76 m ²
S.Habitable :	86.49 m²
S.Balcon :	15.85 m ²

Appartement C42

Nbre pces :	2.5 pces
S.N.Habitable :	71.30 m ²
S.Habitable :	73.56 m²
S.Balcon :	19.60 m ²

Appartement C43

Nbre pces :	1.5 pces
S.N.Habitable :	46.01 m ²
S.Habitable :	47.24 m²

Appartement C44

Nbre pces :	3.5 pces
S.N.Habitable :	84.54 m ²
S.Habitable :	87.29 m²
S.Balcon :	15.85 m ²

Appartement C45

Nbre pces :	2.5 pces
S.N.Habitable :	65.10 m ²
S.Habitable :	69.26 m²
S.Balcon :	19.60 m ²

Appartement C46

Nbre pces :	1.5 pces
S.N.Habitable :	45.69 m ²
S.Habitable :	46.93 m²

VOUÛS PRE D'EMOZ PLAN DE VENTE BATIMENT C N° Plan: 300 Echelle: 1:50
 Chantier: Pte 2/2nd 1892 Agde VD Adresse: +36 Date: 18.08.2020
 Intervenants: **REVIC Architectes - P&P&P Rougemont & Monnet Construction** **Urbanistes/Architectes s&rt - Ghislain Maréchal**
 Profession: Plan de Ventes 12 - 1900 Agde VD C - Immo/Immobilier Hélios-Jeanes 40 - 1221 Ganga GE C - Urbanisme/Urbanisme.ch

